

Aluminium-  
Systembaukasten

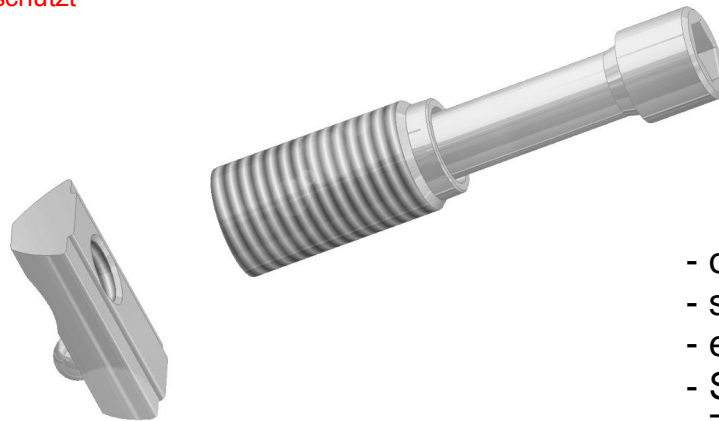
Maschinen -  
Gestelle

Arbeitsplatz-  
Systeme

Schutzsysteme  
Abtrennungen  
Einhausungen

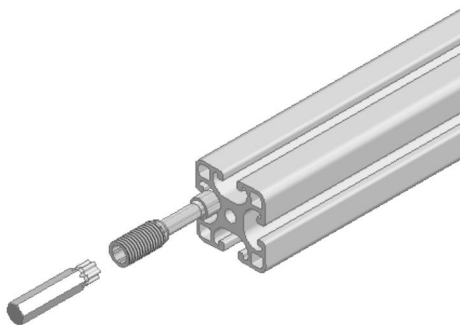
# Combi-Einschraubverbinder

Patentrechtlich geschützt

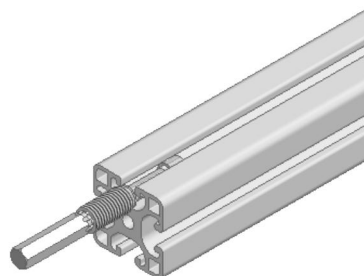


- ohne Bearbeitung
- selbstformend
- extrem belastbar
- Schraube selbstsichernd
- 70% Zeitersparnis
- für alle Nutgrößen

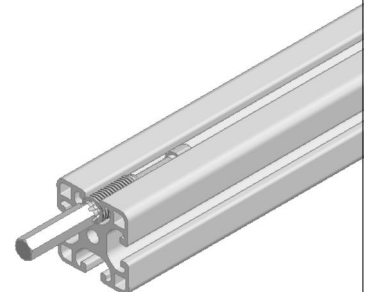
Sechszahn Schlüssel in Schrauber einspannen, CEV - Verbinder auf Sechszahn aufstecken.



CEV-Verbinder mit Schraubenkopf voran in die Nut einstecken.



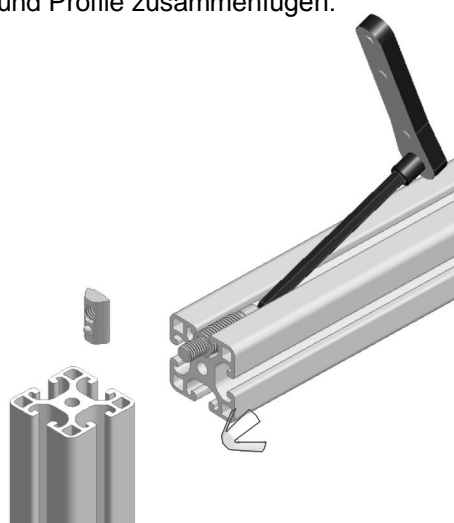
Mit Schrauber rechtsdrehend den Verbinder eindrehen, bis 1 mm hinter die Schnittkante des Profils.



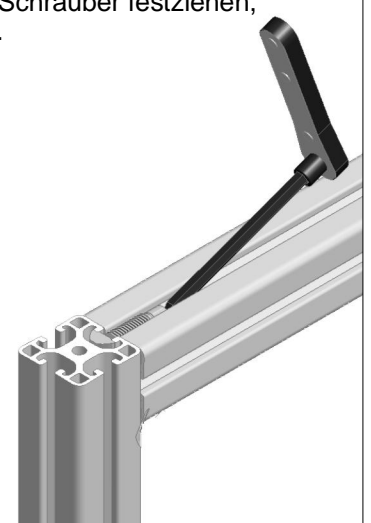
Auf Schraubenkopf drücken und die Schraube durch die Hülse drücken, Spannklipp wird vorne herausgeschoben.



Nutenstein ins Gegenprofil einbringen und Profile zusammenfügen.



Verbinderschraube mittels Ratsche oder Schrauber festziehen, fertig.

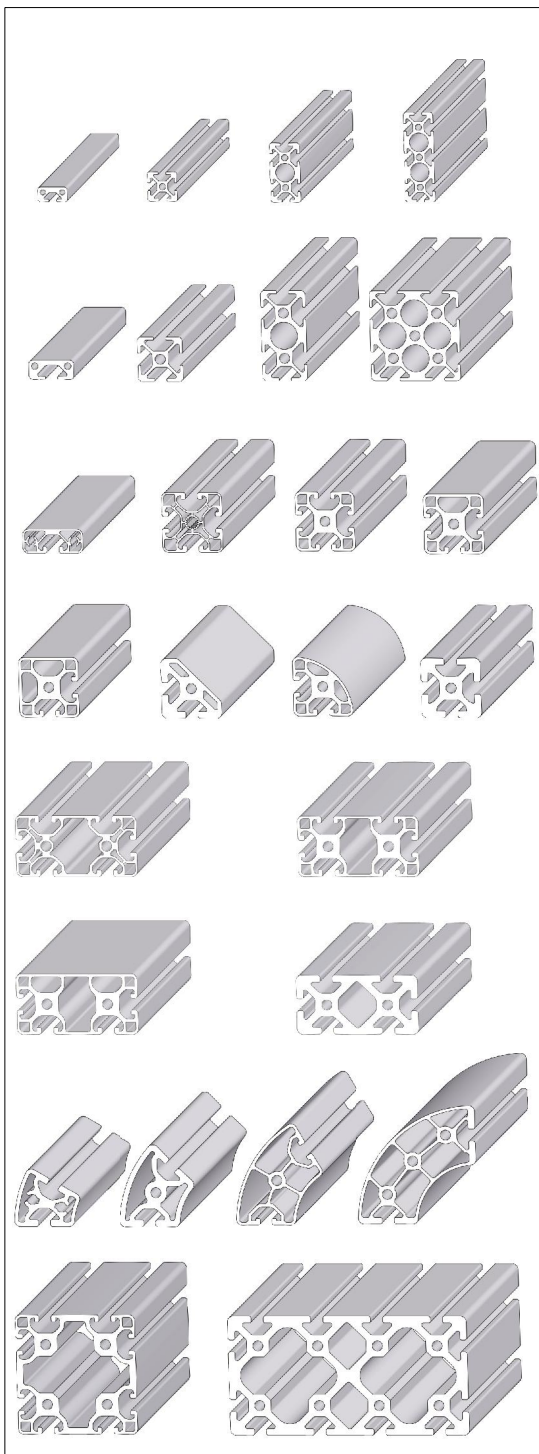


## Aluminium-Systembaukasten

Nut 5  
Nut 8  
Nut 10

**Das clevere Baukasten-System.  
Aluminiumprofile und Zubehör,  
für nahezu alle Anwendungen.**

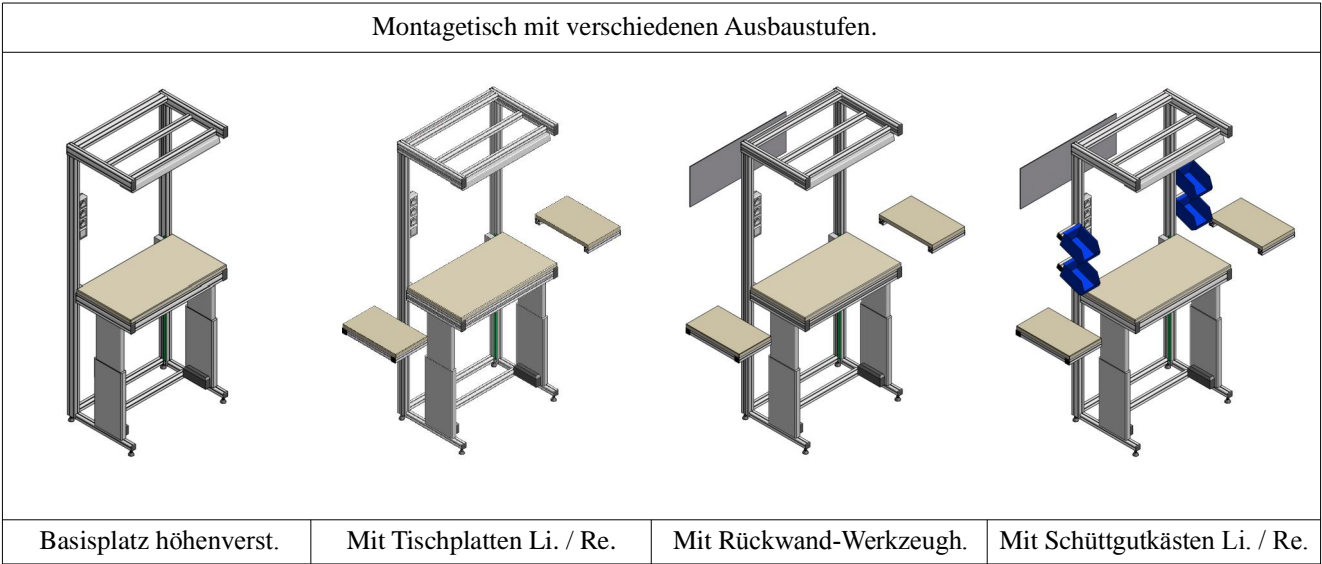
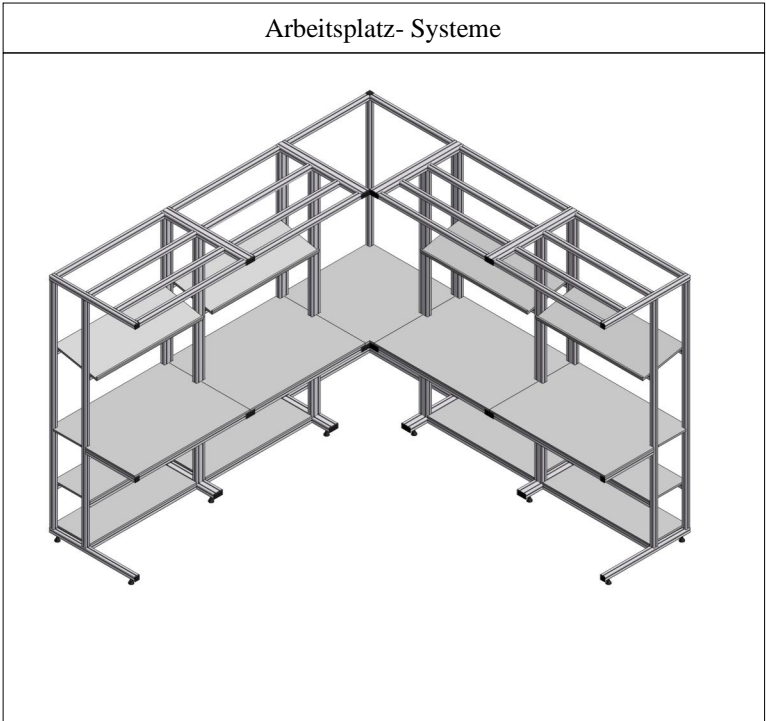
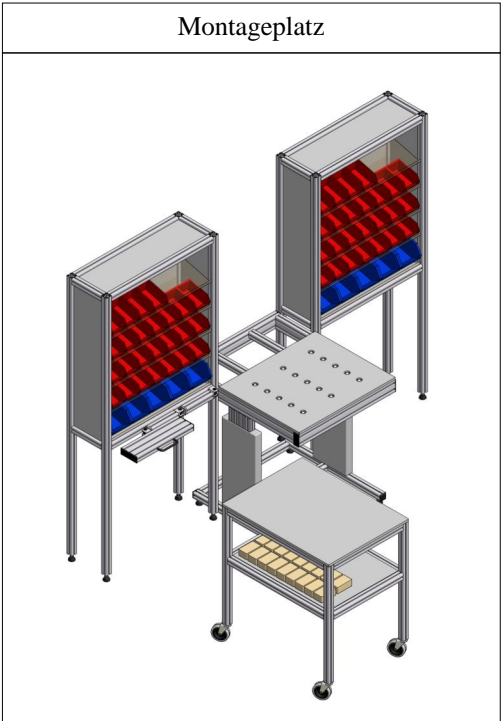
**Zum Aufbau von:**  
Betriebsmittel, Maschinenrahmen, Gestelle,  
Vorrichtungen, Umhausungen, Abtrennungen,  
Hilfsmittel u.s.w,



# Arbeitsplatz-Systeme

- Arbeitstische
- Labortische
- Drehtische
- Rolltische
- Montageplätze
- Betriebseinrichtungen

Ausführungen:  
 Ergonomisch angepaßt, höhenverstellbar (mechanisch / elektrisch),  
 mit Schwenkarm, Schüttgutkästen, Tisch - Verschleißschutzplatten,  
 Beleuchtung, PC-Halterung, Energiezuführung, Druckluftversorgung,  
 ESD - konform.

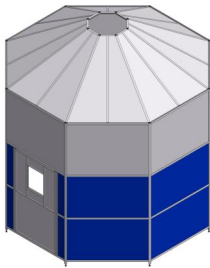


# Schutzsysteme Abtrennungen Einhausungen

- Schutzsysteme
- Schutzzäune
- Schutzkabinen
- Einhausungen
- Abtrennungen
- Robotereinhausungen

Ausführungen:  
nach Kundenwunsch, lieferbar vorgefertigt als Baukastensystem, als komplett montierte Einheiten, oder Montage vor Ort.  
Mit Flügeltüren, Fenster, Hubtüren automatisch, mit Gasfedern, oder mit Gewichtsausgleich, mit Sicherheitsvorrichtungen oder nach spezifischen Vorgaben.  
Qualifizierte Unterstützung Ihrer Projekte vor Ort, wir beraten Sie bei der Planung und Ausführung.

Einhausung



Deckensystem mit Beleuchtung



Robotereinhausung mit Decke



Büro in Werkshalle



Maschineneinhausung



Schutzumhausung



# Maschinen - Gestelle

- Maschinengestelle
- Maschinenrahmen
- Vorrichtungen
- Produktions - Hilfsmittel
- Handlingsysteme
- Transportwagen
- Rollenbahnen
- Podeste
- Hebesysteme

Nach Kundenwunsch, in beliebiger Ausführung.  
Hilfestellung und technische Unterstützung, Begleitung bei  
Projekten, Erstellung von Konstruktionen in 3D.  
Alle Aufbauten auf Wunsch auch antistatisch oder ESD-konform.

Schwerer Maschinenrahmen



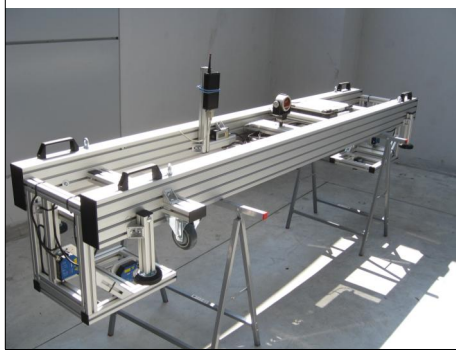
Maschinengestell



Schwerer Maschinenrahmen



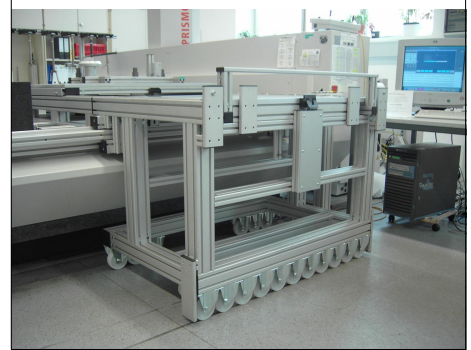
Messschlitten



Maschinengestell



Schwerlast Transportwagen



Laboranlage



Maschinengestell



Rollbahn mit Führungsschiene



## Firmendaten

## Wir über uns

Die Firma BSO Montagetechnik GmbH ist ein mittelständisches Unternehmen, gegründet wurde die Firma 1994 durch Herrn Richard Band in Büchenbach.

Mitte 1999 wurde die Rechtsform der Firma in eine GmbH gewandelt, die Firma wechselte den Standort von Büchenbach, in das 5 Km entfernte Aßenberg.

Zwei Jahre nach Gründung der Firma, wurde ein weiterer Standort für ein Aluminiumlager und einer Montagehalle in 90559 Burgthann errichtet.

Seit bestehen beschäftigt sich die Firma BSO Montagetechnik GmbH mit der Herstellung und den Vertrieb von Aluminium Profilsystemen und Zubehör.

Die Zielsetzung ist, unsere Kunden mit höchster Qualität, zu attraktiven Preisen zu beliefern. Durch die Flexibilität unseres Systems, den ständigen Ausbau des Lieferprogrammes und konsequenter Weiterentwicklung vieler Produkte, wird unser System übergreifend von nahezu allen Branchen genutzt.

Um unseren Kunden den Alltag zu erleichtern, wurden viele nutzbringende Ideen in Produkte umgesetzt, somit wurden im Laufe der Jahre viele Patente und Gebrauchsmuster angemeldet, die unser Programm überaus effizient machen.

Ein weiterer Vorzug ist, daß höchste Priorität auf eine Lieferfähigkeit **ab Lager** gelegt wird, somit sind unsere Produkte zu nahezu 100 % immer für unsere Kunden verfügbar, wer bisher Lieferzeiten bei eiligen Projekten in Kauf nehmen mußte, wird diesen Service besonders schätzen.

Wir würden uns freuen, unsere Leistungsfähigkeit auch bei Ihren Unternehmen unter Beweis stellen zu dürfen, gerne unterbreiten wir Ihnen ein Angebot.

Weitere Daten:

**BSO Montagetechnik GmbH**  
Boschstraße 3  
D 91183 Aßenberg

Tel 09178 904660  
Fax. 09178 904666  
E-mail: [kontakt@bso-gmbh.de](mailto:kontakt@bso-gmbh.de)  
Internet: [www.bso-gmbh.de](http://www.bso-gmbh.de)

Geschäftsführung

Richard Band  
HRB Nr. 16876

**Wir sind zertifiziert**

**DIN EN ISO 9001:2000**  
**Zertifikat 01 100 030897**